

## AANGEPASTE KLEDIJ

We kennen het allemaal.

Het gevoel van een spannende broek, een T-shirt dat niet over het hoofd kan, te smalle armsgaten, ...

Op het moment dat er nood is aan aangepaste kledij, zullen we tijdig met u en/of uw familie in gesprek gaan. Zo kunnen we zorgen voor een maximaal comfort.

Op dat ogenblik stellen we "aangepaste" kledij voor.

**Contactpersoon:** Nita Myburgh, ergotherapeute  
Tel. 016/29.31.42  
Email: [ergo@dijlehof.be](mailto:ergo@dijlehof.be)

# Wat is aangepaste kledij?



Aangepaste kledij kan gaan over een hemd, polo, blouse, pull of nachtkledij.

Bij aangepaste kledij staat **comfort** centraal.

Het is gebruiksvriendelijk, het vereenvoudigt het toiletgebeuren en het gebruik van tilliften.

Het wisselen van een kledingstuk is aangenamer, minder pijnlijk en minder belastend voor de cliënt.

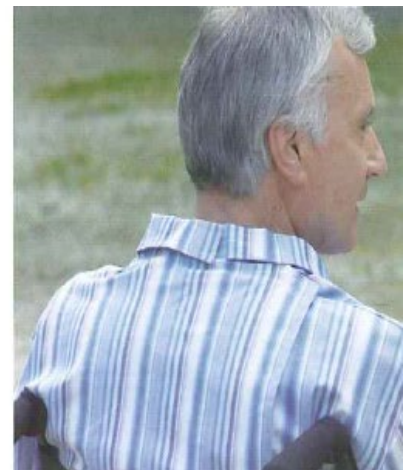
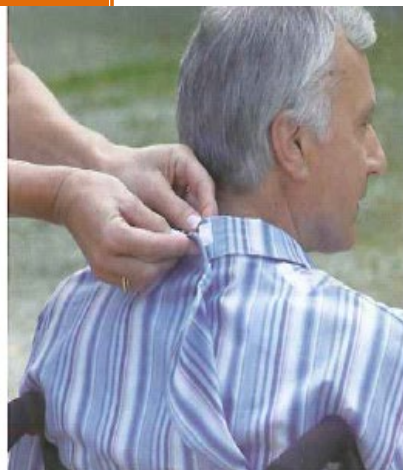
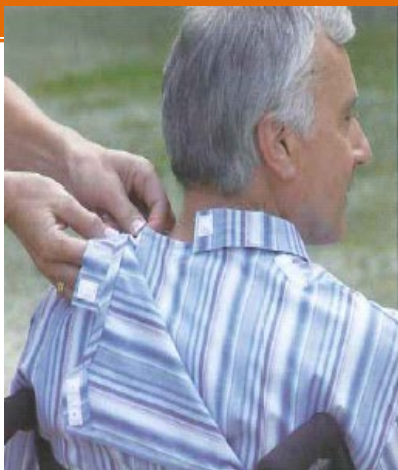
Deze wordt aan de achterzijde volledig geopend om vlotjes aan en uit te doen.

Het kledingstuk moet niet meer over het hoofd en wordt in één beweging over beide armen aangebracht.

Broeken worden discreet aan de zijkanten geopend en sluitingen worden vervangen door metalen drukknopen in de taille en velcro. Dit geeft meer speling en is aanpasbaar bij gewichtstoename/verlies.

Een gewone rok wordt door toevoeging van extra stof, een wikkelrok.

Een onderhemdje wordt op de middenrug geopend.





## Wanneer starten?

Tijdig starten is belangrijk zodat de cliënt maximaal comfort ervaart.

Cliënt heeft beperkte zit- en/of steunfunctie en is/wordt daardoor rolstoel gebonden.

Cliënt heeft een functiebeperking o.a. bv. stijfheid of contracturen in de schouders.

Cliënt heeft veel pijn tijdens het aan- en uitkleden.

Dwangmatig uitkleedgedrag, agressief of angstig gedrag.

Cliënt begrijpt het aan- en uitkleden niet meer en zal eerder tegenwerken dan participeren.

Cliënt kan niet actief meewerken bij het aan- en uitkleden.

De nood aan aangepaste kledij wordt als eerste ervaren door diegenen die de dagelijkse zorg verlenen. De cliënt zelf ervaart ook de pijn, het ongemak, het trekken en sleuren maar denkt misschien niet aan alternatieven.

Het is op het multidisciplinaire teamoverleg dat we cliënten, die gebaat zijn met aangepaste kledij, bespreken. Ook de mening van de huisarts nemen we mee in onze beslissing om op te starten met aangepaste kledij.

Op dat ogenblik gaan wij met u als cliënt en/of familie in gesprek.





## Werkwijze

### Prijzen

Broek - €37

Rok - €24

Kleed - €28

Hemd, polo, blouse -  
€28

T-shirt - €26

Pull/vestjes - €28

Onderhemdje - €22

Nachtkleed/pyjama -  
€25

Maxi-pakket (vanaf 12  
stuks) – 10% korting

→ Incl. BTW

De factuur wordt aan u  
doorgerekend.

U kan bij aanvang aangepaste kledij van Dijlehof uittesten. Zo kan u zelf de voordelen ervaren.

Dan kijken we samen naar uw bestaande kledij welke 'aanpasbaar' is.

Er zijn dan 2 mogelijkheden.

1. U verkiest de kledij te laten aanpassen, door een bevriende naaister of familielid. Wij kunnen een voorbeeld van aangepaste kledij meegeven.
2. U besteed het werk uit aan een naaister verbonden aan het WZC om de aanpassingen te doen.

***Aangepaste kledij biedt maximaal comfortzorg aan onze cliënten.***