



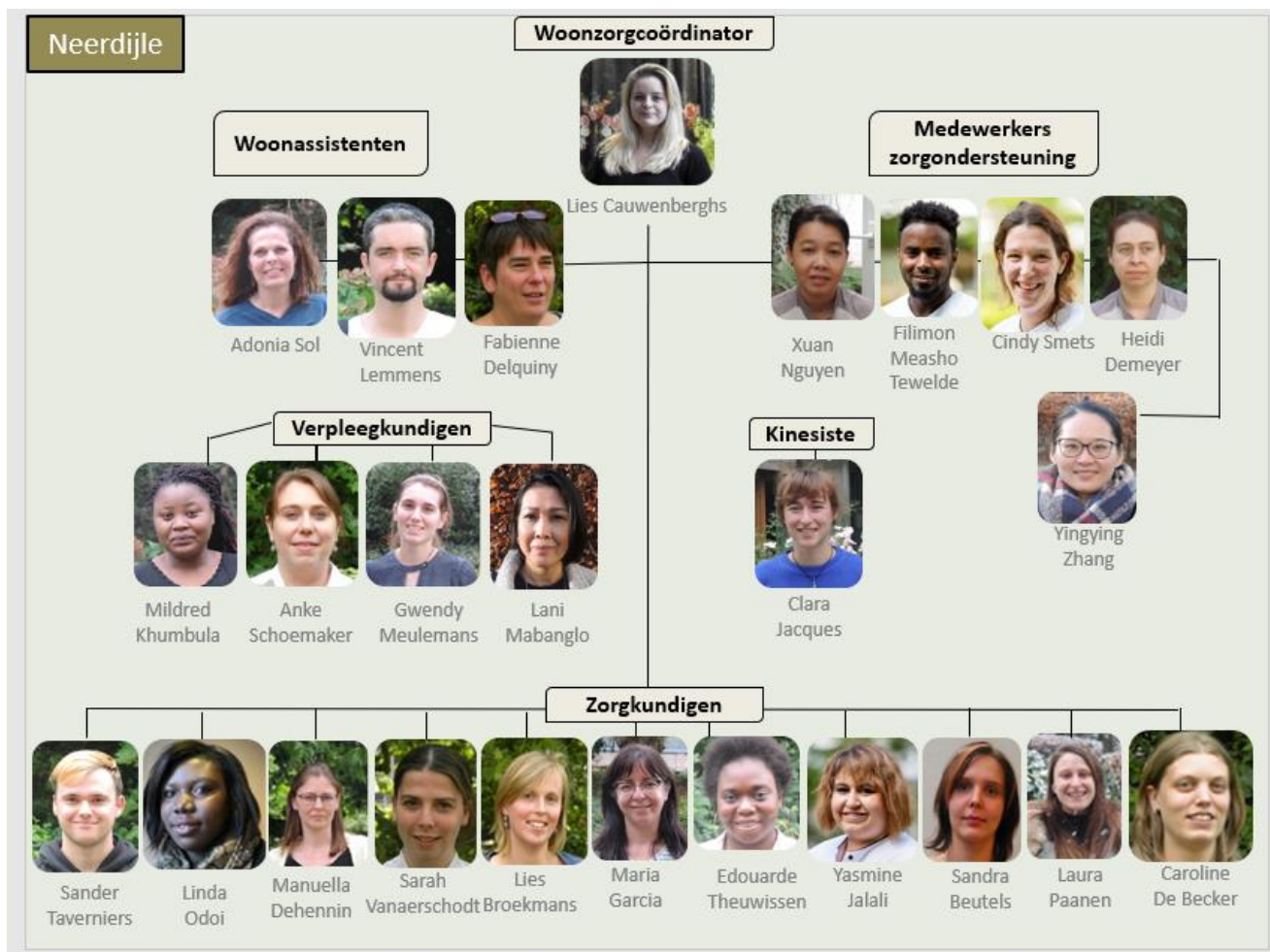
## Welkom in het woonzorgcentrum Dijlehof



Wij zijn blij dat je bij ons bent.  
Wij hopen dat je je spoedig  
thuis voelt op Neerdijle.

In deze folder  
vinden je en je familie  
bij wie je terecht kan met vragen en problemen.

# Bij wie kan je terecht?



Op Neerdijle kom je terecht in een aangename woonomgeving, in een huiselijke sfeer. Onze enthousiaste medewerkers hechten veel belang aan een professionele en warme werking. Zij zullen je dag en nacht omringen met de beste zorgen. Vanuit een woning gerichte benadering organiseert de woonzorgcoördinator samen met de verpleegkundigen, zorgkundigen, medewerkers zorgondersteuning, woon-assistenten en kinesist een multidisciplinaire werking. Dit team zorgt voor ontspanning, ondersteuning van en zorg voor de bewoners, lekkere en gezonde maaltijden, activiteiten, het onderhoud van de woning, ... .

Familie, huisarts, sociale dienst en iedereen die kan bijdragen tot het versterken van die kwaliteitszorg wordt eveneens betrokken bij het hele zorggebeuren. Daarnaast zijn heel wat mensen dagdagelijks bezig om je verblijf zo aangenaam mogelijk te maken, zoals pedicure, techniekers, kapsters, vrijwilligers, ... .

We streven ernaar dat je zo zelfstandig mogelijk kan wonen in de woning en dat je je thuis voelt. Er wordt rekening gehouden met je fysieke en psychische toestand. We hebben aandacht voor je noden en proberen tegemoet te komen aan jouw behoeften.

Bezoek is altijd welkom!

Er zijn de plezierige momenten en momenten dat het moeilijker gaat, zo kennen we het leven. Samen proberen we van elke dag een dag te maken die de moeite waard is!

Indien je vragen hebt, mag je steeds elke medewerker aanspreken. Zij zullen je helpen waar kan of iemand anders vragen om je verder te helpen.

Lies Cauwenbergs, is **woonzorgcoördinator** van Neerdijle. Je kan haar telefonisch, via mail en op de afdeling zelf bereiken.

**Rechtstreeks** nummer van Neerdijle: 016/50 95 87

**Rechtstreekse mail:** lies.cauwenberghs@dijlehof.be

Het **centrale** nummer tijdens de kantooruren: 016/29 31 42

## Collega's in huis



Karin Vandoorne is **beleidsmedewerker**.

Ilse Claeys, is **coördinator wonen en leven** over het hele huis en is ook **logopedist**.



Nita Myburgh, is de **ergotherapeut** in huis.

Met vragen over **facturatie** of **administratie** kan je terecht bij Hilde Offermans en Véronique Missoul. Greet Van Rompaey is **verantwoordelijke sociale dienst**. Zij overloopt met je je contract en verblijf. Zij zijn aan het onthaal te bereiken of via onderstaande telefoon en mail.

Het **centrale** nummer: 016/29 31 42

**Mail:** info@dijlehof.be.

**Mail sociale dienst:** greet.vanrompaey@dijlehof.be



Carine Vandermeulen is **verantwoordelijke** van de technische dienst en biedt inhoudelijke ondersteuning van de logistieke taken voor de ganse organisatie.



De **technische dienst** is er voor herstellingen allerhande. Problemen kan je melden via het onthaal. Bart Dries behoudt het overzicht van de werken. Geert Brams is zijn collega en lost samen met Bart de technische mankementen op.



Mia Dendooven en Heidi Weerens zijn onze **twee kapsters**. Zij ontvangen je graag, na afspraak, in het kapsalon op het gelijkvloers.



Yana Baert, is **psychologe** in Dijlehof. Twijfel zeker niet om haar aan te spreken wanneer je psychologische ondersteuning nodig hebt. Haar deur staat altijd open.

Christ Smeets is **pastoraal medewerker** in Dijlehof. De stap, van thuis naar het WZC, is geen gemakkelijke stap. Misschien kan hij jou (bewoner en/of familie) bijstaan door een luisterend oor te bieden of een helpende hand. Indien nodig en gewenst, kan je via het zorgteam een afspraak maken.



Goed om te weten is dat wij in dit huis samenwerken met een 40-tal **vrijwilligers**. Zij ondersteunen de werking in het hele huis op verschillende manieren: het open stellen van de cafetaria (op woensdag-, zaterdag- en zondagnamiddag), de maaltijdbegeleiding in het woonzorgcentrum, pastoraal werk, begeleiden van uitstappen en wandelingen, hulp op grote en kleine feesten, de realisatie van de huiskrant...

kleine feesten, de realisatie van de huiskrant...

## Samenwerking met externen



Sodexo is de firma die dagelijks in huis onze maaltijden verzorgt. Tom Jacobs is onze vaste kok.

Philippe De Grootte is onze tandarts aan huis. Ook bij hem ben je welkom na het maken van een afspraak.



Indien nodig en gewenst kan je via het onthaal een afspraak maken bij de **pedicures**.

Anja Vrancken

Julie Craps



## Onze medische staf



Met algemene medische vragen kunnen we terecht bij onze **coördinerende en raadgevende artsen: Dr. Pacolet en Dr. Van Pelt.**



Voor **gespecialiseerde ondersteuning** doen we beroep op *Dr. Buggenhout, geronto-psiater.*



## Directie

*Rudi Logist, campusdirecteur*, coördineert deze grote personeelsgroep. Bij hem kan je terecht tijdens de kantooruren of na afspraak via het onthaal.



*Griet Robberechts* is **algemeen directeur** van Woonzorgnet-Dijleland VZW waartoe Dijlehof, De Wingerd, Ter Meeren en Keyhof behoren.

## Inspraak en informatie

Wij hechten veel belang aan de inbreng van jou en je familie. Naast een goed gesprek met de woonzorgcoördinator of met het zorgteam zijn er nog andere communicatiemogelijkheden.

- Vier keer per jaar organiseren we een **bewoners-/familieraad**. Deze bijeenkomst is, naast een gezellig samenzijn, ook bedoeld als informatiemoment. Het leven in huis wordt besproken en geëvalueerd. Ook hier kan je terecht met vragen en voorstellen. Het verslag van deze vergadering komt in "Rond de Plataan" en op de website.
- Onze huiskrant "**Rond de Plataan**" komt 4 keer per jaar uit. De huiskrant bevat nuttige informatie, foto's, leuke anekdotes en aankondigingen van activiteiten. Elke bewoner krijgt de krant gratis op zijn kamer. Via de maandelijkse nieuwsbrief worden belangrijke mededelingen aan bewoners, familie en medewerkers meegedeeld.
- We geloven sterk in "**onderhandelde zorg**" en starten van bij de opname met "**vroegtijdige zorgplanning**". Eén keer per jaar plannen we een familiegesprek. Maar op vraag van de bewoner, de familie, de arts of het personeel kan een extra overleg gepland worden.
- Indien je je onvoldoende gehoord voelt en **suggesties, bemerkingen en eventuele klachten** schriftelijk wenst mede te delen dan kan dat via de (digitale) signaalkaarten aan de lift alsook op de website [www.dijlehof.be](http://www.dijlehof.be), alsook in het daarvoor bestemde register aan het onthaal.

Voor meer info kan je terecht op onze website: [www.dijlehof.be](http://www.dijlehof.be) Voor foto's en verslagen krijg je de toegangscode via het onthaal.